



**TELCOM 08**

**La antenización, aquí y ahora.  
Un elemento crítico en la transición a la TDT**

**Logroño, Mayo 2.008**

# Resumen de la situación (Mayo 08) - 1

## COBERTURA

En la actualidad, la señal digital de los canales nacionales alcanza al **85,38%**, de la población, y en el verano de 2008 llegará al 88%. Es una de las más altas de los países europeos, aunque con apagado analógico más temprano.

## EQUIPAMIENTO

El número de **equipos TDT vendidos** hasta finales de Marzo esta próximo a los **10 millones**, aunque la gran mayoría no disponen del estándar para interactividad MHP, de precio medio superior, y del que existe un conocimiento limitado.

## Resumen de la situación (Mayo 08) - 2

### PENETRACIÓN

En Abril 2008, más del 32 % de los hogares ya tiene TDT (Sofres). Rioja > 29%

### AUDIENCIA

La TDT cuenta con una cuota de pantalla superior al 13% del consumo total de televisión (Madrid > 20% ).

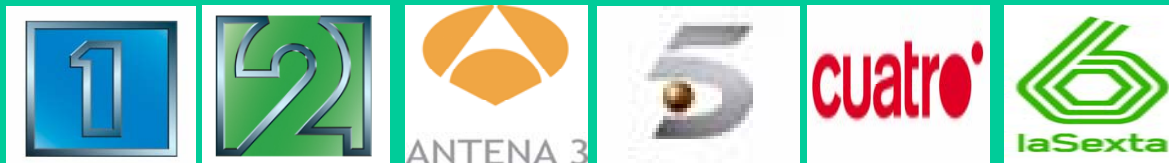
## La Magnitud del Reto

- **POBLACIÓN (INE 2006):** 44,7 millones
- **VIVIENDAS (EGM):**
  - ⇒ **Principal:** 15,9 millones
  - ⇒ **Secundaria:** 2,8 millones
- **COMUNIDADES DE VECINOS (>3):** 1,2 millones
- **ANTENAS:**
  - ⇒ **60% colectiva**
  - ⇒ **40% individual**
- **RECEPTORES DOMÉSTICOS:** aprox. 2 recept. / hogar

# Escenario de Transición

## 21 CANALES NACIONALES

### Canales generalistas en simulcast



### Canales de información



### Canales generalistas



### Canal deportivo



### Canales musicales



### Canal Infantil y Juvenil



### Canal Hogar



### Canales de Ocio y Ficción



Canales en simulcast



Canales sólo digitales

# Actitudes ante el proceso de adaptación a la TDT

Entusiastas

Pueden y  
quieren

Reactivos

Pueden y no  
quieren

Desconectados

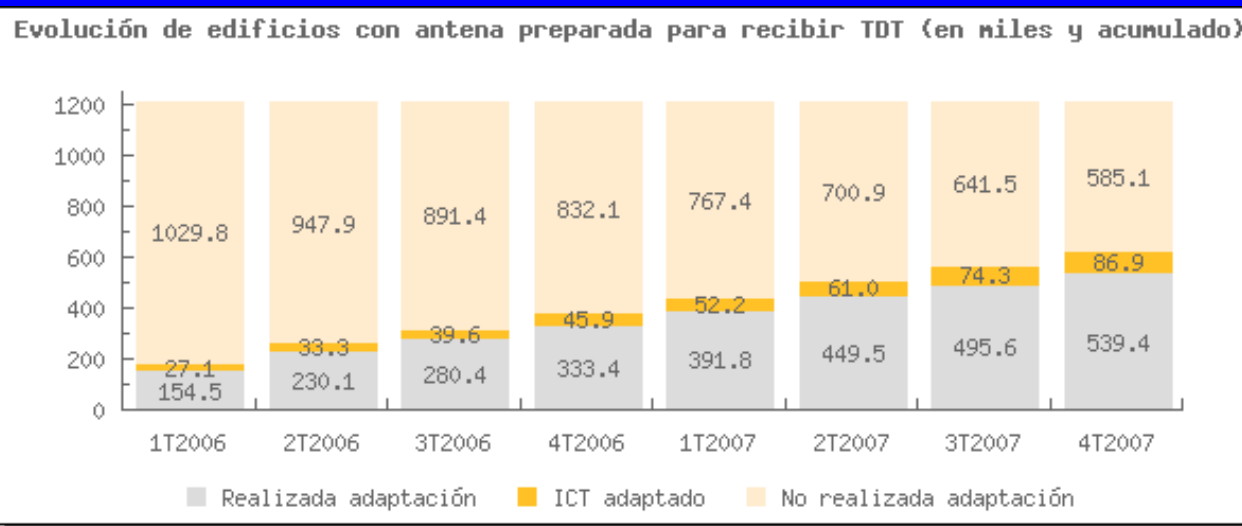
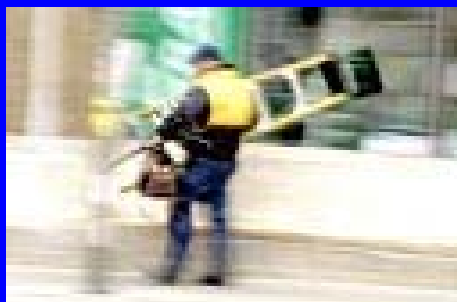
No pueden

# Adaptación de antenas colectivas

Casi 580.000 edificios con instalación colectiva han adaptado sus sistemas de recepción a la TDT + 99.000 ICT > 54%. - aprox. 680.000 edificios adaptados.

La tendencia del número de adaptaciones trimestrales es decreciente desde hace más de un año.

Necesidad de demanda sostenida para no afrontar riesgos de sobrecarga final.



## **Alerta**

- **A pesar del incremento sostenido de la adaptación de antenas es evidente la desaceleración del proceso en los cinco últimos trimestres.**
- **Es esencial relanzar las antenizaciones como elemento clave para la consecución del Plan de Transición**
- **Causas de la desaceleración: varias y de responsabilidad compartida.**

## Propuestas

- Cambio por parte de todos los agentes de la prioridad de los mensajes al mercado. Comunicación de apremio. La TDT no es una opción y el que no haya previsto la adaptación se quedará sin TV en abierto cuando llegue su fecha de apagado.
- Fortalecimiento de la cooperación entre AA PP, instaladores, fabricantes de equipos e Impulsa. Implicación económica. Acciones de difusión y/o financiación en colaboración con cajas de ahorro.
- Interpretación de la ICT o reformulación ( modificación del Reglamento ??? ) para convertir la adaptación en obligatoria o no necesitada de mayoría en las comunidades de propietarios.

MUCHAS GRACIAS

[www.impulsatdt.es](http://www.impulsatdt.es)